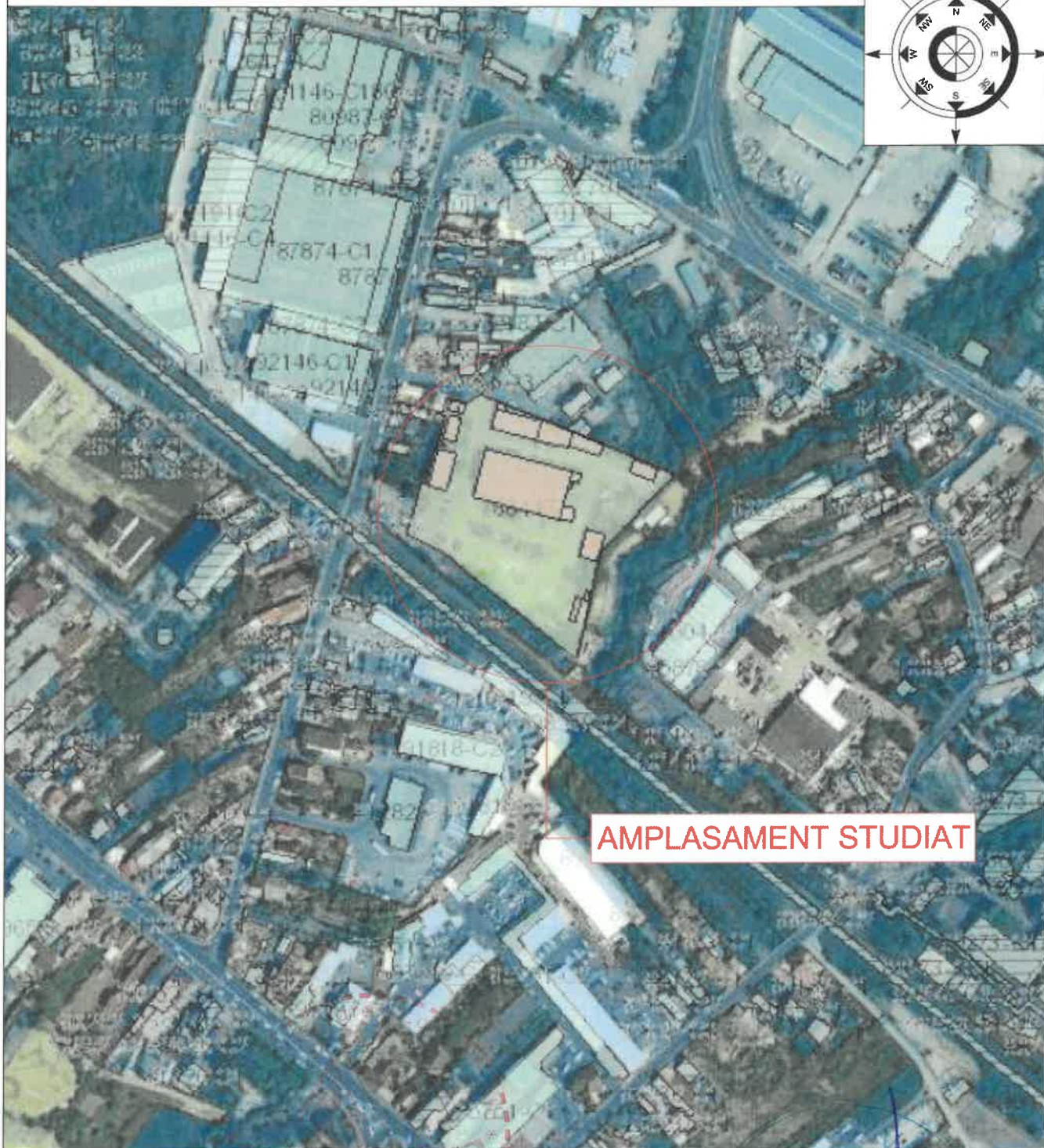
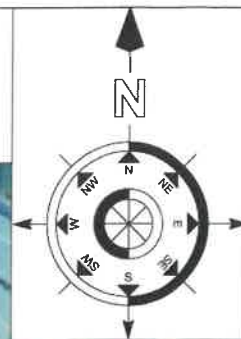


PLAN INCADRARE IN ZONA Scara 1:5000



AMPLASAMENT STUDIAT

PROIECTANT GENERAL: S.C. SILVORA TERA S.R.L.
Adresa: Str. Ghe. Doja nr. 26
Pitești - Jud. Argeș



Silvora Tera
arhitectura - proiectare - consultanță

Cătălina
CÎMPEANU
Telefon: 0726 - 015 696
Fax: 0348 - 405 153

BENEFICIAR:

U.A.T. JUDEȚUL ARGES PRIN ION MINZINA

NR. PROIECT

80/
1103

DENUMIRE PROIECT:

REABILITARE, CONSOLIDARE, MODERNIZARE CORP CLADIRE C10
SI CONSTRUIRE CLADIRE ARHIVA, CU ADRESA STR. GEORGE
COSBUC, NR. 40, MUNICIPIUL PITESTI, JUDEȚUL ARGES

FAZA
S.F.

PLANSĂ

ADRESA:

Mun. Pitești, Str. George Cosbuc, Nr. 40, Jud. Argeș

A 00

Nume

Semnatura

Sef Proiect: Arh. Cătălina CÎMPEANU

Proiectat: Arh. Cătălina CÎMPEANU

Desenat: Ing. Gabriel MANDRESCU

data:
2024

scara:
1:5000

PLAN DE INCADRARE IN ZONA

Acest proiect a fost elaborat cu ARCHICAD 25 și ProgeCAD

